

# 수업 자료 소개

- 이 수업은 초등학교 학생들을 대상으로 합니다.
- 엔트리 탐험하기를 활용한 가상환경에서의 '환경 교육'의 이해와 체험을 핵심으로 하고 있습니다.
- 학생 참여 중심의 환경교육을 통해 환경 문제를 직접 체험하고 해결 방법을 탐색하며, 지속 가능한 미래를 위한 실천 방법을 배울 수 있습니다. 이를 통하여, 학생들의 인지적 이해뿐만 아니라 환경 감수성을 높여 미래 환경을 보호하는 주체적인 시민으로 성장할 수 있도록 돕습니다.
- 이 활동은 총 4차시로 이루어져 있습니다.  
[엔트리 교육자료](#)에서 4차시 수업 자료와 워크북을 모두 다운로드할 수 있습니다.



# 엔트리 탐험하기 들어가기

- 탐험하기는 엔트리 블록 코딩으로 메타버스 세계를 만들 수 있는 엔트리의 새로운 창작 도구입니다.
- 탐험하기 위치 : 엔트리 > 커뮤니티 > 탐험하기 ([바로 가기](#))

	생각하기	만들기	공유하기	커뮤니티
엔트리 소개	엔트리 학습하기	작품 만들기	작품 공유하기	묻고 답하기
문의하기	교과서 실습하기	교과형 만들기	스터디 공유하기	노하우&팁
제안 및 건의		스터디 만들기		엔트리 이야기
다운로드				공지사항
교육 자료				탐험하기 <span>Beta</span>

- 탐험하기 시작하는 방법 ([링크](#))
- 탐험하기 가이드 ([링크](#))

엔트리 탐험하기를 활용한 초등 계기교육 '환경' 4차시

# 지속 가능한 미래 탐험하기

지속가능한 도시 탐험하기



## 활동 목표

# 지속가능한 발전 이해 및 가상 현실 체험

## 활동1

### 지속가능한 발전 이해하기

- 지속가능한 발전이란?
  - 지속가능한 발전의 이해
  - 지속가능한 발전을 위해 할 수 있는 일
    - 지속가능한 에너지
    - 지속가능한 소비

## 활동2

### 지속가능한 도시 체험하기

- 미션: 친환경 에너지로 도시를 밝혀라!
- 미션: 친환경 장보기大作전!

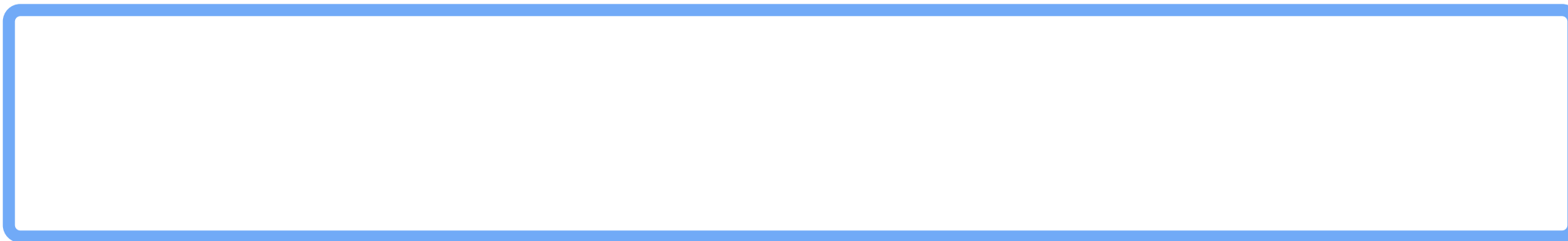
01 활동

# 지속가능한 발전 이해하기

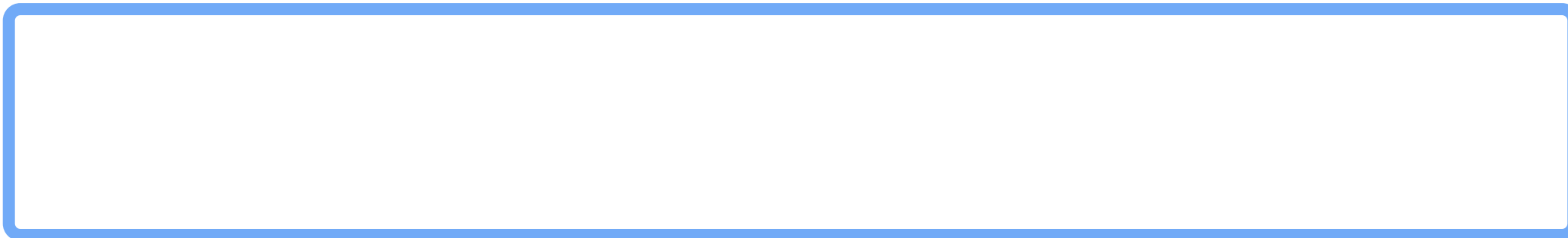


# 준비하기

- 어른이 되었을 때, 어떤 환경에서 살고 싶나요?



- 우리가 에너지와 자원은 전혀 아끼지 않는다면, 미래에는 어떤 일이 벌어질까요?



# 01 지속가능한 발전 이해하기

- 지속가능한 발전이란 무엇일까요?

미래 세대가 그들의 필요를 충족시킬 능력을 저해하지 않으면서  
현재 세대의 필요를 충족시키는 발전

세계환경개발위원회, 1987

- 지속가능한 발전 목표

지속가능한 발전을 달성하기 위해  
빈곤, 기아, 퇴치, 불평등 감소, 기후변화 대응, 육상·해양오염 저감,  
혁신적 기술개발과 경제성장 등을 포함한 17개의 목표

지속가능발전포털 (<https://www.ncsd.go.kr/ksdgs>)

# 01 지속가능한 발전 이해하기

## 지속가능발전 목표





# 01 지속가능한 발전 이해하기

- 지속가능한 발전을 위해 어떤 노력을 할 수 있을까요?



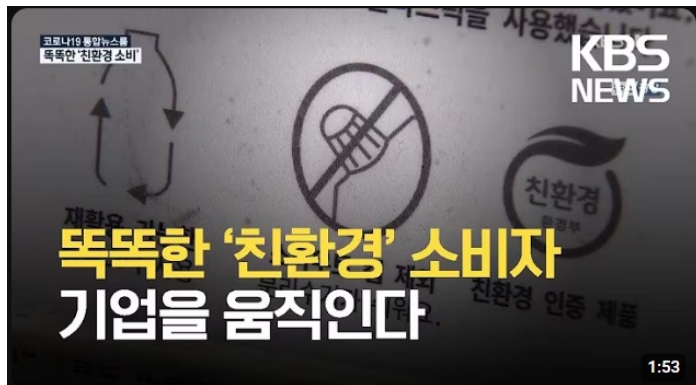
<https://youtu.be/-ZuGOr8tfmw>



<https://youtu.be/DngxCbsQySQ>



<https://youtu.be/VyiwL9sATfg>



<https://youtu.be/mTA0MTYxpjc>



<https://youtu.be/C0iYmiatFgQ>



<https://youtu.be/lh285Hm81Mk>

02 활동

# 지속가능한 도시 체험하기




# 지속가능한 도시 체험 활동 준비

지속가능한 도시를 체험할 수 있는 '미래를 지키는 지속가능발전' 탐험하기 맵이 템플릿으로 준비되어 있어요.



([월드 미리 보기](#))

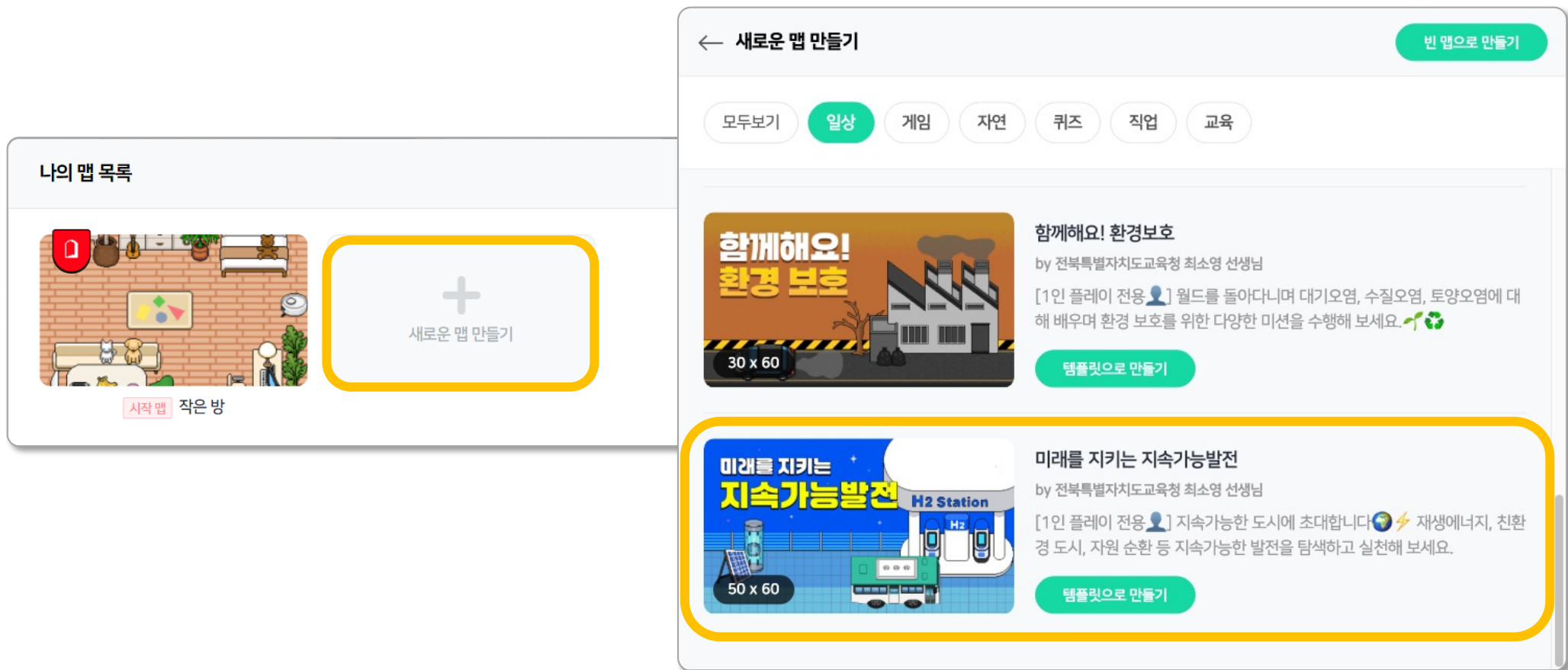
 주목해 주세요!

'미래를 지키는 지속가능발전' 맵은 **1인 플레이**를 고려하여 만든 맵입니다.  
2명이 동시에 입장하여 진행할 경우, 정상적으로 작동하지 않을 수 있습니다.  
**'비공개' 환경**에서 진행하시는 것을 추천드립니다.

# 01 지속가능한 도시 맵 불러오기

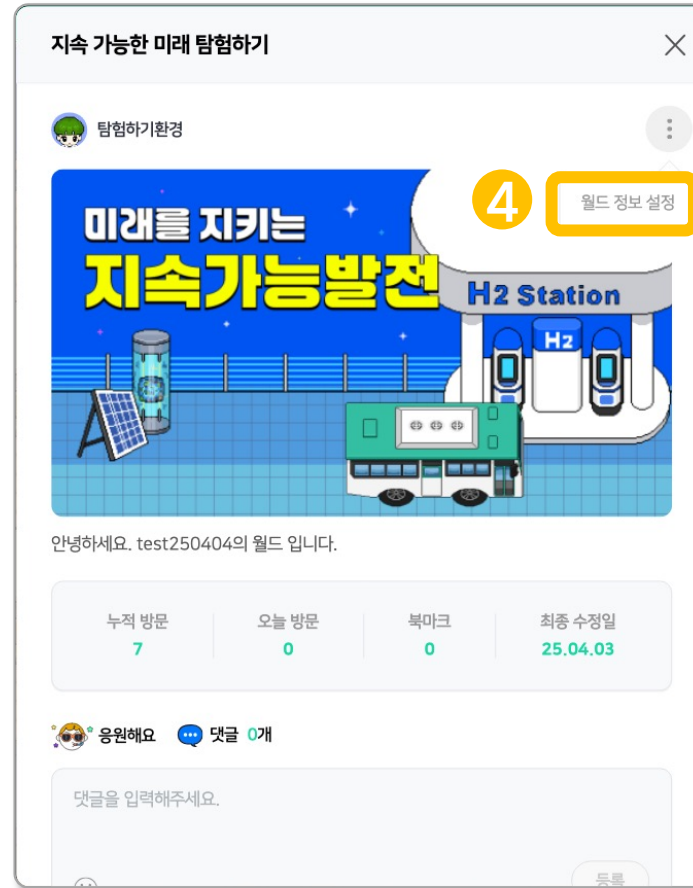
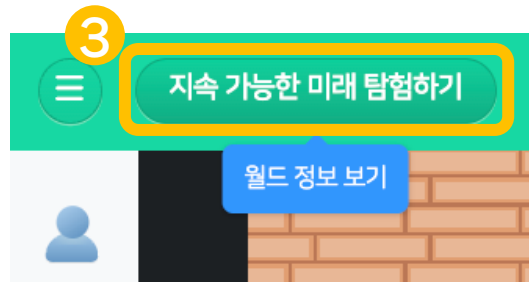
## ① '미래를 지키는 지속가능발전' 맵 템플릿 불러오기

- 위치 : 엔트리 탐험하기 > 만들기 > 월드 만들기 > 새로운 맵 만들기 > 템플릿으로 만들기



# 01 지속가능한 도시 맵 불러오기

## ② 맵 저장하고, 월드를 비공개로 설정하기

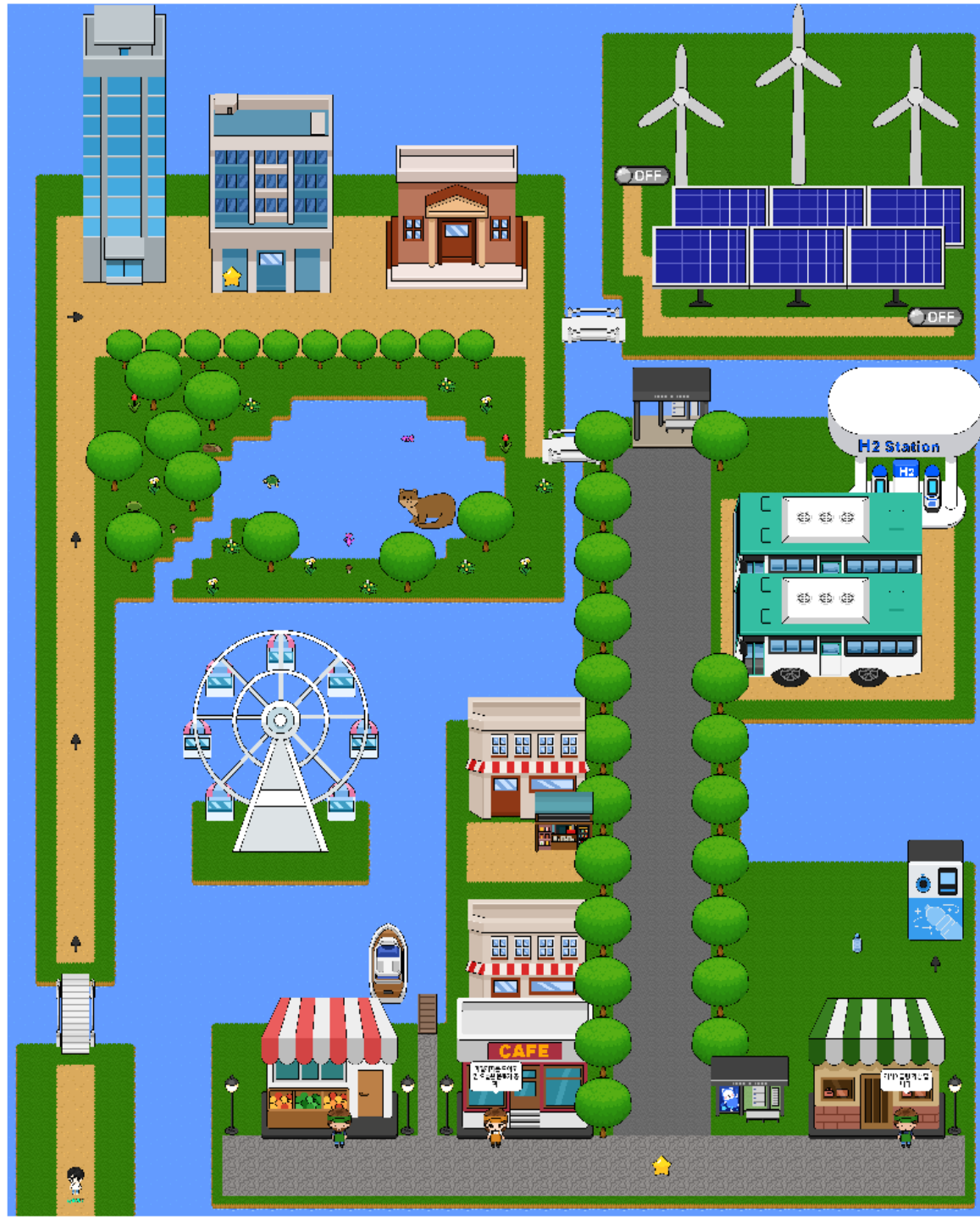




## 02 지속가능한 도시 체험하기

### 전체 맵 살펴보기

- 정전된 마을
- 친환경 에너지 발전 단지
- 버스정류장
- 시장



## 02 지속가능한 도시 체험하기

[미션2] 친환경 장보기大作战!

- 시장에 가볼까요?

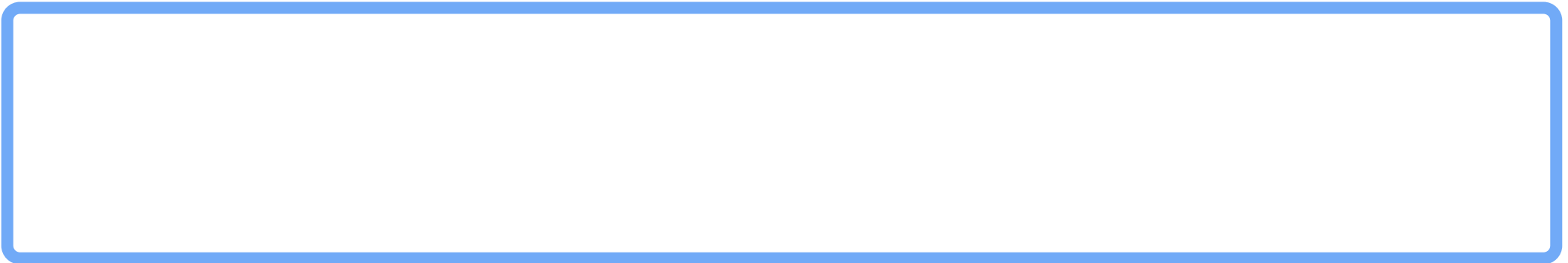


# 활동 마무리

- 오늘 수업을 통해 느낀 점을 이야기해 봅시다.



- 지속가능한 발전을 위해 우리가 할 수 있는 행동에는 어떤 것들이 있을까요?





# 감사합니다



본 교육 자료는 네이버 커넥트재단과 한국교원대학교의 메타버스를 활용한 초등 계기교육 연구의 일환으로,  
'엔트리 탐험하기'의 교육 효과를 분석하기 위해 제작되었습니다.  
또한, '지속가능한 미래 탐험하기' 콘텐츠는 전북특별자치도교육청 소속 최소영 선생님과 엔트리팀이 협력하여 개발하였으며,  
학생들의 흥미를 높이고 효과적인 학습 경험을 제공하는 것을 목표로 합니다.

본 교육 자료의 전체 콘텐츠는 엔트리(playentry.org)에서 확인할 수 있으며, 교육 현장에서 자유롭게 활용 가능합니다.  
특히, 공·사립학교, 지역아동센터 등 공공기관에서 진행하는 수업에서 제한 없이 사용할 수 있습니다.  
단, CC-BY NC 2.0 라이선스가 적용되므로 출판사나 학원 등 영리 기관에서의 사용은 제한됩니다.

교육 자료의 사용 범위에 대한 문의는 help@playentry.org로 연락해 주세요.

